

Stiftung Bethel
Neue Schmiede
Reiseschmiede
Handwerkerstraße 7
33617 Bielefeld

Einwilligung In Leichter Sprache

Persönliche Daten

Ihr Name ist

Name, Vorname

Sie wohnen in der

Straße Hausnummer

Sie wohnen in

Postleitzahl Ort

Bitte schreiben Sie oder kreuzen Sie an.

Es geht um:

- Fotos von Ihnen
- einen Film von Ihnen
- ein Bild, dass Sie gemalt haben

Worum es geht

- Foto-Aufnahmen
- Film-Aufnahmen
- Oder ein gemaltes Bild

von Ihnen darf Bethel benutzen.

In dieser Einwilligung werden diese Aufnahmen genannt.

Bethel darf die Aufnahmen von Ihnen machen. Und als Datei speichern.

Andere Menschen dürfen sie auf Papier oder im Internet sehen.

Bethel darf die Aufnahmen benutzen.

Sie müssen aber erst Ja sagen. Und unterschreiben.

Wer darf die Aufnahmen dann benutzen?

Bethel darf die Aufnahmen benutzen.

Bethel kann mit den Aufnahmen Werbung für sich machen.

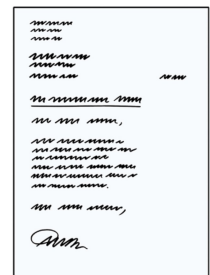
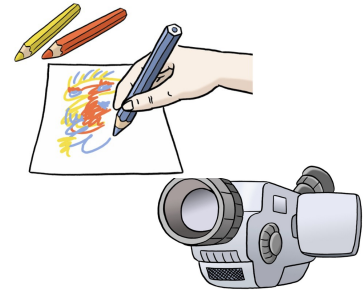


Bethel gibt Ihnen kein Geld für die Aufnahmen.



Gibt es einen Namen für die Aufnahmen?

Reise:

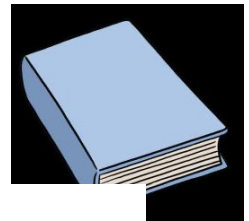


Wo darf Bethel die Aufnahmen zeigen?

Bethel 

Bitte kreuzen Sie an:

- Bethel darf meine Fotos **nicht** benutzen
- Bethel darf die Aufnahmen
 - im Intranet von Bethel zeigen
 - Das Intranet ist ein Internet nur für Bethel
- Die Aufnahmen dürfen im Internet sein.
 - Auf Internet-Seiten von Bethel.
- Bethel darf die Aufnahmen
 - in sozialen Netzwerken zeigen.
 - Soziale Netzwerke sind zum Beispiel Facebook und Twitter
- Bethel darf die Aufnahmen drucken:
 - Auf Plakaten oder in Werbung von Bethel.
 - In Zeitungen oder Büchern von Bethel.
- Bethel darf die Aufnahmen
 - in der Monats-Zeitung DER RING drucken.
 - DER RING kommt auch in das Internet.
- Die Reiseschmiede darf die Aufnahmen in den Reisekatalog drucken.
 - Der Reisekatalog kommt auch in das Internet
- Bethel darf meinen Namen zu den Aufnahmen schreiben



Mögliche Nachteile

Die Aufnahmen können an vielen verschiedenen Orten sein.

Das kann vielleicht schlecht für Sie sein.

Daher müssen Sie die Infos dazu lesen.

Das sind die **Infos zur Einwilligungs-Erklärung**.

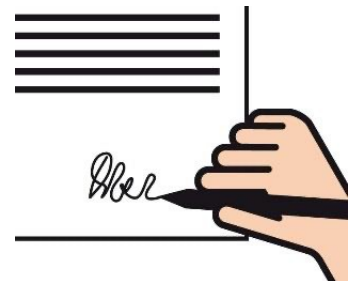
Mit Ihrer Unterschrift sagen Sie:

Ich habe die Infos verstanden.

Bethel muss Ihnen sagen:

Wo zeigt Bethel die Aufnahmen?

Das dürfen Sie fragen.



Sie können Ihre Meinung jederzeit ändern.

Das müssen Sie sagen.

Dann darf Bethel die Aufnahmen **nicht mehr** nutzen.

Aber was Bethel schon mit den Aufnahmen gemacht hat:

Das ist Bethel trotzdem erlaubt.

Sie können auch verlangen:

Bethel darf meine Aufnahmen **nicht mehr** speichern.

Und Bethel muss die Aufnahmen
auch aus dem Internet löschen.

Aber Bethel kann vielleicht **nicht alle** Aufnahmen
aus dem Internet löschen.



Was andere mit den Aufnahmen im Internet machen:

Daran hat Bethel keine Schuld.

Weitere Angaben

Wie heißen die Aufnahmen:

Wann wurden sie gemacht:

Wofür darf Bethel sie genau nutzen:

Datum, Unterschrift von der Person auf den Aufnahmen

oder von Eltern oder Sorge-Berechtigten



© Europäisches Logo für einfaches Lesen: Inclusion Europe. Weitere Informationen unter www.leicht-lesbar.eu **Bilder:** © Lebenshilfe für Menschen mit geistiger Behinderung Bremen e.V., Illustrator Stefan Albers, Atelier Fleetinsel, 2013. Bilder mit *: METACOM Symbole © Annette Kitzinger **Erstellt durch:** Tobias Berger; Sven Bußmann, Petra Gödecke **Datum:** 17.08.2018; **Geprüft durch:** Constanze Becker, Carsten Hirsch, Josephine Otto, Katrin Rössler, am 24.08.2018; **inhaltlich freigegeben:** am 31.08.2018

Christian Bake